



# Fiche produit

# UPACCESS

Escaliers et rampes d'accès

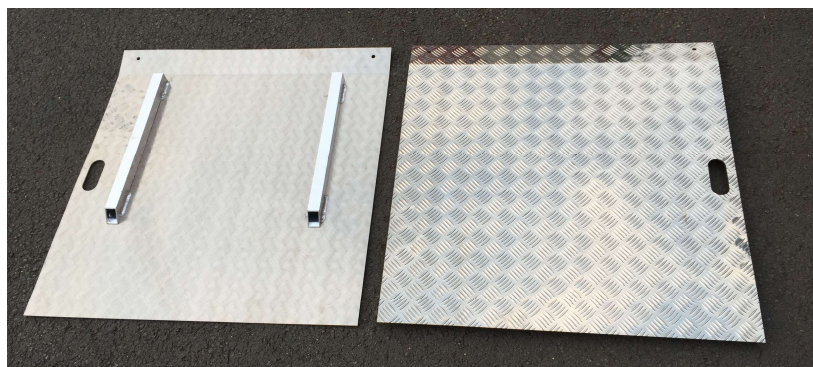
## Rampe amovible pour usage intensif

Rampe en tôle d'aluminium à damiers. C'est une rampe stable et solide qui dispose de deux renforts soudés en sous-face afin de garantir une parfaite résistance dans le cadre d'un usage intensif. Surcharge admissible de 300 kg/m<sup>2</sup>.

Elle comporte une poignée afin de faciliter son déplacement.

Elle est idéale pour des seuils jusqu'à 12 cm.

La tôle à damiers est naturellement antidérapante.



### Caractéristiques :

- Coloris : Argent
- Finition : brute à damiers
- Matériau : Tôle d'aluminium
- Poids : 6.4 ou 9.6 kg
- Zone d'utilisation : Intérieur et Extérieur
- Deux dimensions disponibles : l 800 x L 800 mm ou l 1000 x L 1000 mm

Référence	Longueur rampe (cm)	Largeur (cm)	Poids (kg)	Hauteur à franchir en cm (si fixe)	Hauteur à franchir en cm (si mobile)	Prix public HT au 01/01/2017 livré
RAM 001	80	80	6.4	4	8	259.00 €
RAM 002	100	100	9.6	5	10	299,00 €

Avec cette rampe amovible, vous pouvez franchir des seuils

- de 8 à 10 cm sans dérogation
- jusque 15 cm avec dérogation

Les 2 critères pour qu'une rampe amovible ne soit pas soumise à dérogation :

- pente jusqu'à 10 % pour une longueur inférieure ou égale à 2 m
- jusqu'à 12 % sur une longueur inférieure ou égale à 0,50 m.

Dans le cadre de la réglementation accessibilité des ERP, un carillon d'appel est obligatoire et doit être positionné entre 0,90 et 1,30m de hauteur et à plus de 40 cm d'un coin de mur.

Questionnez nous au 03 20 30 20 00 ou à l'adresse [devis@millon-metallerie.fr](mailto:devis@millon-metallerie.fr)

