

## Trappe de visite ECO

Réf TVEAGECO

Trappe de visite pour fosse à compteur d'eau à 1 ou 2 ouvrants Poids maximum d'un ouvrant. : 25 kg. Cadre à assembler réalisé en cornières acier 45x45x4. Ouvrants en tôle larmée acier S235 épaisseur 3/5 sur gonds.  
Protection de l'ensemble par galvanisation à chaud.

**Caractéristiques :** Existe en un ou deux ouvrants selon dimensions  
Tôle acier larmée 3/5  
Poids maxi des ouvrants 20 kg  
Hauteur du cadre : 45mm  
Très bonne tenue à l'extérieur

**Equipements :** Une poignée encastrable

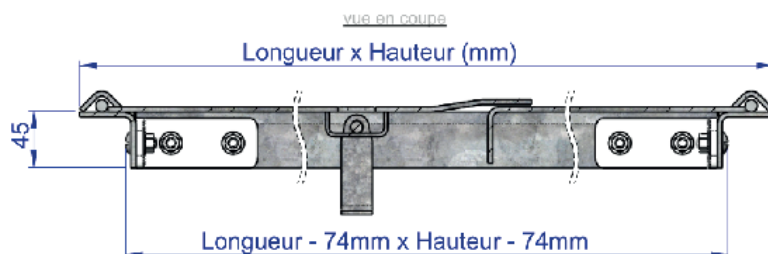
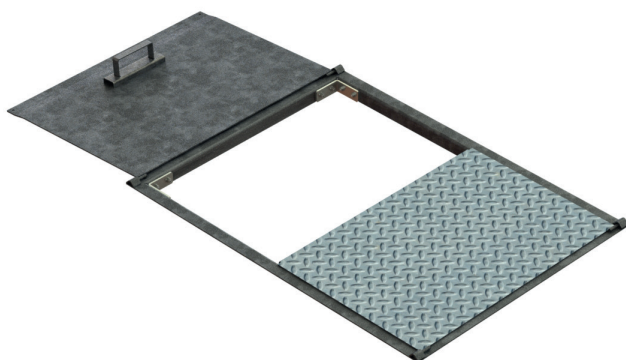
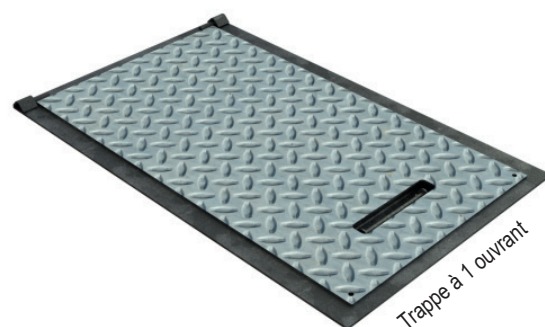
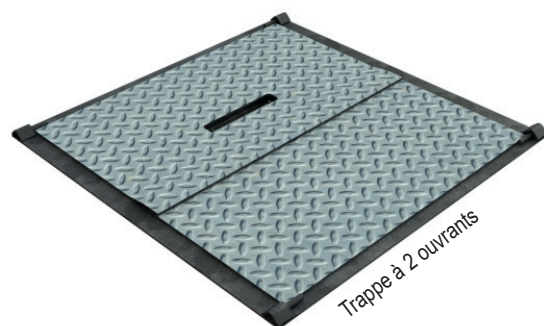
**Matière :** Acier S235JR

**Protection :** Galvanisation à chaud selon norme NF EN ISO

**Longueur :** 350mm minimum à 1090mm

**Largeur :** 350mm minimum à 1090mm

**Applications :** Extérieurs de bâtiment fosse à compteurs d'eau  
Zones piétonnes ou inaccessibles



Découvrez toutes nos autres trappes sur  
[www.millon-metallerie.fr](http://www.millon-metallerie.fr)



**\*Avertissement :** La galvanisation à chaud est susceptible de produire des déformations sur les pièces métalliques. Une parfaite planéité des ouvrants ne peut donc être garantie. Notre contrôle qualité veille à ce que les ouvrants soient ajustés et qu'ils ne produisent jamais de ressaut supérieur à 2 centimètres. Aucune réclamation ne pourra être acceptée sur les déformations en deçà de ce seuil de tolérance.