

## Trappe de visite pour fosse extérieure

Classe C - 250 KN

### Caractéristiques :

- Hauteur des ouvrants : **40 mm**
- Hauteur du cadre : **45 mm**
- Fabrication en **acier galvanisé à chaud**
- Très bonne tenue à l'extérieur
- Bonne tenue aux charges selon l'épaisseur de la tôle utilisée et des renforts éventuels
- **Classe C - 250 KN** : supporte le passage régulier de véhicules
- Variation du nombre de montants en fonction de la longueur
- Variation du nombre de montant en fonction de la longueur



### Équipements :

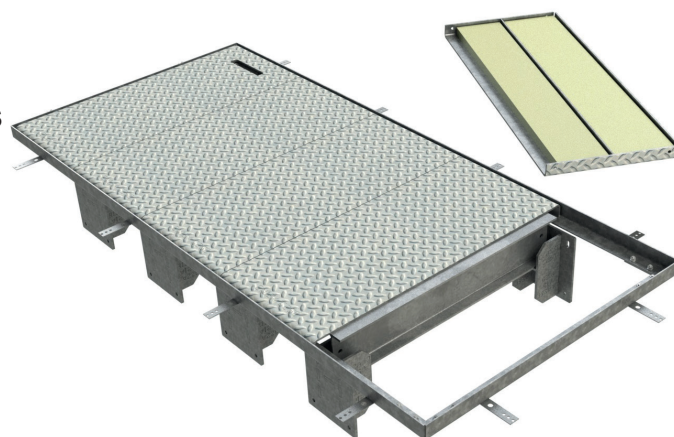
- Pattes soudées en périphérie du cadre pour scellement ou fixation mécanique :  
En cas de scellement, les pattes doivent être pliées et torsionnées,  
Pour la fixation mécanique, les pattes sont pourvues de percements de différents diamètres
- Poignée de levage sur un vantail

### Applications :

- Extérieurs de bâtiment
- Zones piétonnes ou inaccessibles
- Voiries légères

### Options disponibles :

- Grille antichute
- Échelon de fosse
- Isolation des ouvrants



Découvrez toutes nos autres trappes sur [www.millon-metallerie.fr](http://www.millon-metallerie.fr)



**\*Avertissement :** La galvanisation à chaud est susceptible de produire des déformations sur les pièces métalliques. Une parfaite planéité des ouvrants ne peut donc être garantie. Notre contrôle qualité veille à ce que les ouvrants soient ajustés et qu'ils ne produisent jamais de ressaut supérieur à 2 centimètres. Aucune réclamation ne pourra être acceptée sur les déformations en deçà de ce seuil de tolérance.